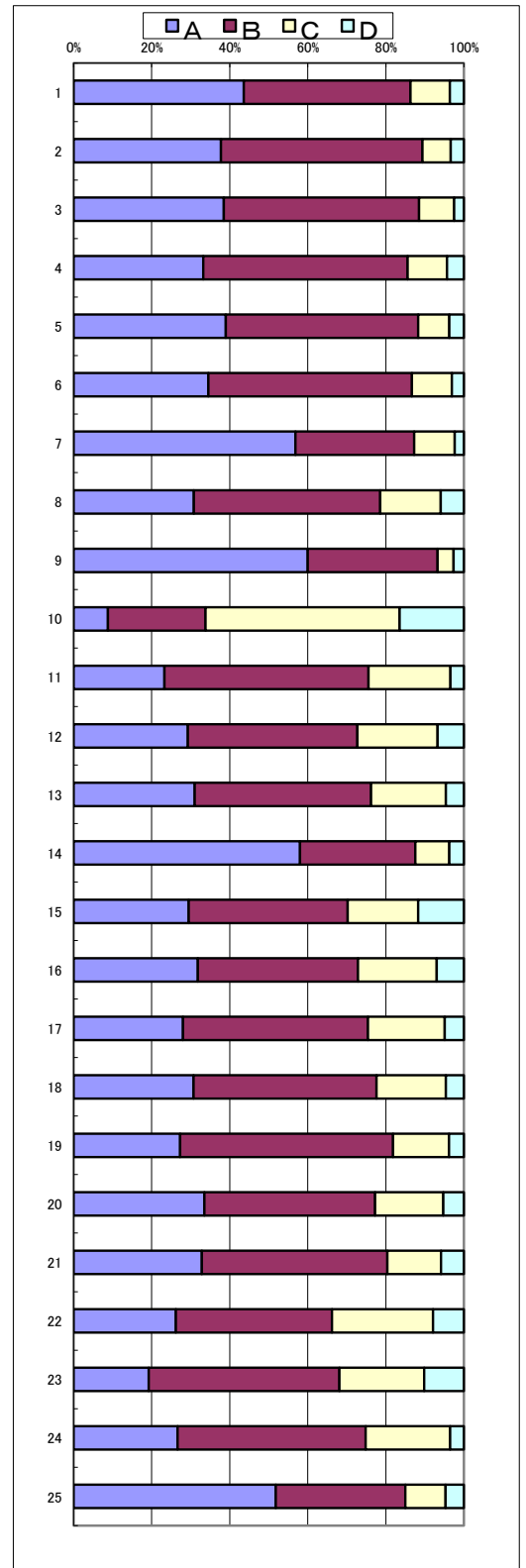


令和3年度 学校評価（中学・生徒）

※ 評価は、A「よく当てはまる」、B「やや当てはまる」、C「あまり当てはまらない」、D「まったく当てはまらない」の4段階で行った。

※ 値は、小数点以下を四捨五入したため、合計が100%とならない場合がある。

番号	評価項目	内容	評価(中学・生徒405名)			
			A	B	C	D
1	学校に行くのが楽しい。	授業・生活	44%	43%	10%	4%
2	学校の教育に満足している。	授業	38%	52%	7%	3%
3	学校は、自分の学力を正しく分かっている。	授業	38%	50%	9%	3%
4	学校は、自分の体力(運動能力)を正しく分かっている。	授業・課外	33%	52%	10%	4%
5	自分の学力は伸びている。	授業	39%	49%	8%	4%
6	授業は、工夫されていて分かりやすい。	授業	35%	52%	10%	3%
7	学習でつまづいた時、補習などの機会がある。	授業	57%	30%	10%	2%
8	普段の宿題や夏休みの課題などが、適切な分量・難しさである。	授業	31%	48%	16%	6%
9	学校では、自分の考えをまとめたり、発表を行う機会がある。	授業	60%	33%	4%	3%
10	学校では、読書活動が積極的に進められている。	授業	9%	25%	50%	16%
11	ホームルームや生徒会では、生徒が自主的に活動している。	特別活動	23%	52%	21%	3%
12	課外活動が充実している。	課外	29%	43%	21%	7%
13	学業と課外活動が両立できる環境にある。	授業・課外	31%	45%	19%	5%
14	体育祭、文化祭、芸術鑑賞会などの学校行事が充実している。	特別活動	58%	30%	9%	4%
15	宿泊研修、修学旅行、海外研修などの校外学習が充実している。	特別活動	30%	41%	18%	12%
16	海外姉妹校との交流や授業などで、国際感覚を養う機会がある。	特別活動・授業	32%	41%	20%	7%
17	職業や進路について考えたり、大学などについての情報を得る機会がある。	進路	28%	47%	20%	5%
18	基本的な生活習慣(あいさつ・時間厳守・環境美化など)が、きちんと指導されている。	生活	31%	47%	18%	5%
19	担任や課外活動の顧問とのコミュニケーションが十分取れている。	生活	27%	55%	14%	4%
20	学校は、不正やいじめを許さないよう指導している。	生活	34%	44%	17%	5%
21	学校は、問題やトラブルが起こった時に、適切な対応をしている。	生活	33%	48%	14%	6%
22	悩みや困ったことがあった時、相談できる先生やスクールカウンセラーがいる。	生活	26%	40%	26%	8%
23	学校は、生徒からの具体的な意見や要望に、適切に対応している。	生活	19%	49%	22%	10%
24	防犯、防災、交通事故防止など、安全に関する指導が行われている。	生活	27%	48%	22%	4%
25	学校生活で使用する設備・教具が整備されている。(映像・実験・実習・体育など)	設備・備品	52%	33%	10%	5%

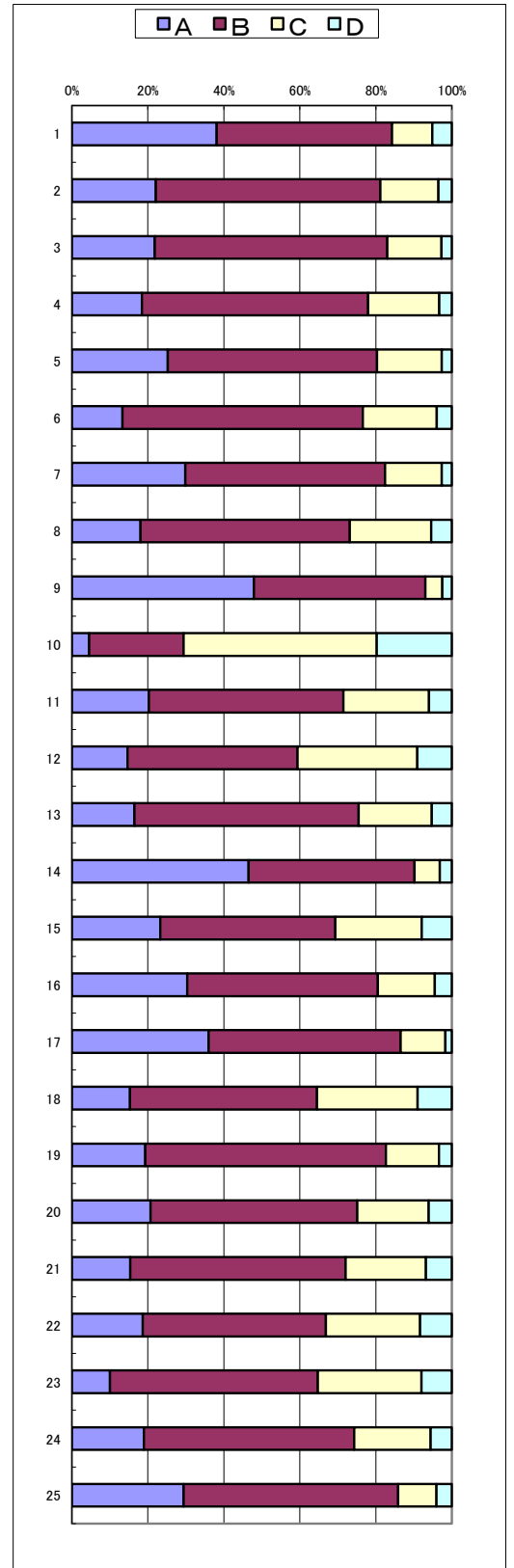


令和3年度 学校評価（高等学校・生徒）

※ 評価は、A「よく当てはまる」、B「やや当てはまる」、C「あまり当てはまらない」、D「まったく当てはまらない」の4段階で行った。

※ 値は、小数点以下を四捨五入したため、合計が100%とならない場合がある。

番号	評価項目	内容	評価（高校・生徒463名）			
			A	B	C	D
1	学校に行くのが楽しい。	授業・生活	38%	46%	11%	5%
2	学校の教育に満足している。	授業	22%	59%	15%	4%
3	学校は、自分の学力を正しく分かっている。	授業	22%	61%	14%	3%
4	学校は、自分の体力（運動能力）を正しく分かっている。	授業・課外	18%	60%	19%	3%
5	自分の学力は伸びている。	授業	25%	55%	17%	3%
6	授業は、工夫されていて分かりやすい。	授業	13%	63%	19%	4%
7	学習でつまづいた時、補習などの機会がある。	授業	30%	53%	15%	3%
8	普段の宿題や夏休みの課題などが、適切な分量・難しさである。	授業	18%	55%	21%	5%
9	学校では、自分の考えをまとめたり、発表を行う機会がある。	授業	48%	45%	4%	3%
10	学校では、読書活動が積極的に進められている。	授業	5%	25%	51%	20%
11	ホームルームや生徒会では、生徒が自主的に活動している。	特別活動	20%	51%	23%	6%
12	課外活動が充実している。	課外	15%	45%	31%	9%
13	学業と課外活動が両立できる環境にある。	授業・課外	16%	59%	19%	5%
14	体育祭、文化祭、芸術鑑賞会などの学校行事が充実している。	特別活動	47%	44%	7%	3%
15	宿泊研修、修学旅行、海外研修などの校外学習が充実している。	特別活動	23%	46%	23%	8%
16	海外姉妹校との交流や授業などで、国際感覚を養う機会がある。	特別活動・授業	30%	50%	15%	4%
17	職業や進路について考えたり、大学などについての情報を得る機会がある。	進路	36%	51%	12%	2%
18	基本的な生活習慣（あいさつ・時間厳守・環境美化など）が、きちんと指導されている。	生活	15%	49%	27%	9%
19	担任や課外活動の顧問とのコミュニケーションが十分取れている。	生活	19%	63%	14%	3%
20	学校は、不正やいじめを許さないよう指導している。	生活	21%	54%	19%	6%
21	学校は、問題やトラブルが起こった時に、適切な対応をしている。	生活	15%	57%	21%	7%
22	悩みや困ったことがあった時、相談できる先生やスクールカウンセラーがいる。	生活	19%	48%	25%	8%
23	学校は、生徒からの具体的な意見や要望に、適切に対応している。	生活	10%	55%	27%	8%
24	防犯、防災、交通事故防止など、安全に関する指導が行われている。	生活	19%	55%	20%	6%
25	学校生活で使用する設備・教具が整備されている。（映像・実験・実習・体育など）	設備・備品	29%	56%	10%	4%

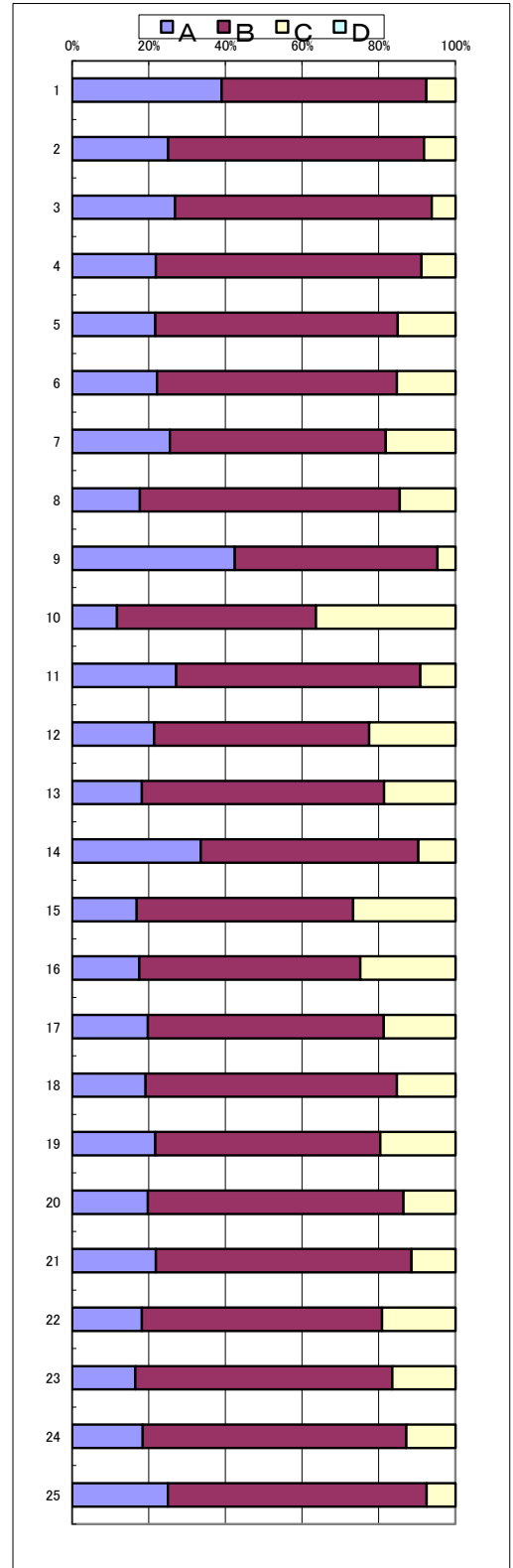


令和3年度 学校評価（保護者全体）

※ 評価は、A「よく当てはまる」、B「やや当てはまる」、C「あまり当てはまらない」、D「まったく当てはまらない」の4段階で行った。

※ 値は、小数点以下を四捨五入したため、合計が100%とならない場合がある。

番号	評価項目	内容	評価(保護者476名)			
			A	B	C	D
1	生徒は、学校に行くのが楽しいと感じている。	授業・生活	39%	53%	8%	0%
2	生徒は、学校の教育に満足している。	授業	25%	67%	8%	0%
3	学校は、生徒の学力を正しく把握している。	授業	27%	67%	6%	0%
4	学校は、生徒の体力(運動能力)を正しく把握している。	授業・課外	22%	69%	9%	0%
5	学校は、生徒の学力を伸ばしている。	授業	22%	63%	15%	0%
6	学校の授業は、工夫されていて分かりやすい。	授業	22%	63%	15%	0%
7	生徒が学習でつまづいた時、補習などの機会がある。	授業	25%	56%	18%	0%
8	普段の宿題や夏休みの課題などが、適切な分量・難しさである。	授業	18%	68%	14%	0%
9	生徒が自分の考えをまとめたり、発表を行う機会がある。	授業	42%	53%	5%	0%
10	学校では、読書活動が、積極的に進められている。	授業	12%	52%	36%	0%
11	ホームルームや生徒会では、生徒が自主的に活動している。	特別活動	27%	64%	9%	0%
12	課外活動が充実している。	課外	21%	56%	22%	0%
13	学業と課外活動が両立できる環境にある。	授業・課外	18%	63%	19%	0%
14	体育祭、文化祭、芸術鑑賞会などの学校行事が充実している。	特別活動	34%	57%	10%	0%
15	宿泊研修、修学旅行、海外研修などの校外学習が充実している。	特別活動	17%	57%	27%	0%
16	海外姉妹校との交流や授業などで、国際感覚を養う機会がある。	特別活動・授業	18%	58%	25%	0%
17	職業や進路について考えたり、大学などについての情報を得る機会がある。	進路	20%	62%	19%	0%
18	基本的な生活習慣(あいさつ・時間厳守・環境美化など)が、きちんと指導されている。	生活	19%	66%	15%	0%
19	生徒と、担任や課外活動の顧問とのコミュニケーションが十分取れている。	生活	22%	59%	20%	0%
20	学校は、不正やいじめを許さないよう指導している。	生活	20%	67%	14%	0%
21	学校は、問題やトラブルが起こった時に、適切な対応をしている。	生活	22%	67%	11%	0%
22	生徒に悩みや困ったことがあった時、相談できる先生やスクールカウンセラーがいる。	生活	18%	63%	19%	0%
23	学校は、生徒からの具体的な意見や要望に、適切に対応している。	生活	16%	67%	16%	0%
24	防犯、防災、交通事故防止など、安全に関する指導が行われている。	生活	18%	69%	13%	0%
25	学校生活で使用する設備・教具が整備されている。(映像・音響・実験・実習・体育など)	設備・備品	25%	68%	8%	0%



令和3年度 学校評価（教職員）

※ 評価は、A「よく当てはまる」、B「やや当てはまる」、C「あまり当てはまらない」、D「まったく当てはまらない」の4段階で行った。

※ 値は、小数点以下を四捨五入したため、合計が100%とならない場合がある。

番号	評価項目	内容	評価(教職員 31名分)			
			A	B	C	D
1	生徒は、学校に行くのが楽しいと感じている。	授業・生活	10%	79%	10%	0%
2	生徒は、学校の教育に満足している。	授業	0%	77%	23%	0%
3	学校は、生徒の学力を正しく把握している。	授業	10%	62%	28%	0%
4	学校は、生徒の体力(運動能力)を正しく把握している。	授業・課外	13%	67%	17%	3%
5	学校は、生徒の学力を伸ばしている。	授業	14%	62%	24%	0%
6	学校の授業は、工夫されていて分かりやすい。	授業	10%	71%	19%	0%
7	生徒が学習でつまずいた時、補習などの機会がある。	授業	16%	52%	26%	6%
8	普段の宿題や夏休みの課題などが、適切な分量・難しさである。	授業	14%	46%	36%	4%
9	生徒が自分の考えをまとめたり、発表を行う機会がある。	授業	46%	43%	4%	7%
10	学校では、読書活動が、積極的に進められている。	授業	0%	41%	41%	17%
11	ホームルームや生徒会では、生徒が自主的に活動している。	特別活動	13%	60%	27%	0%
12	課外活動が充実している。	課外	14%	59%	24%	3%
13	学業と課外活動が両立できる環境にある。	授業・課外	14%	64%	18%	4%
14	体育祭、文化祭、芸術鑑賞会などの学校行事が充実している。	特別活動	59%	34%	0%	7%
15	宿泊研修、修学旅行、海外研修などの校外学習が充実している。	特別活動	23%	58%	10%	10%
16	海外姉妹校との交流や授業などで、国際感覚を養う機会がある。	特別活動・授業	19%	61%	13%	6%
17	職業や進路について考えたり、大学などについての情報を得る機会がある。	進路	14%	66%	10%	10%
18	基本的な生活習慣(あいさつ・時間厳守・環境美化など)が、きちんと指導されている。	生活	4%	46%	43%	7%
19	生徒と、担任や課外活動の顧問とのコミュニケーションが十分取れている。	生活	7%	52%	38%	3%
20	学校は、不正やいじめを許さないよう指導している。	生活	26%	63%	11%	0%
21	学校は、問題やトラブルが起こった時に、適切な対応をしている。	生活	13%	67%	20%	0%
22	生徒に悩みや困ったことがあった時、相談できる先生やスクールカウンセラーがいる。	生活	31%	54%	15%	0%
23	学校は、生徒からの具体的な意見や要望に、適切に対応している。	生活	10%	59%	31%	0%
24	防犯、防災、交通事故防止など、安全に関する指導が行われている。	生活	21%	55%	24%	0%
25	学校生活で使用する設備・教具が整備されている。(映像・音響・実験・実習・体育など)	設備・備品	21%	46%	29%	4%

