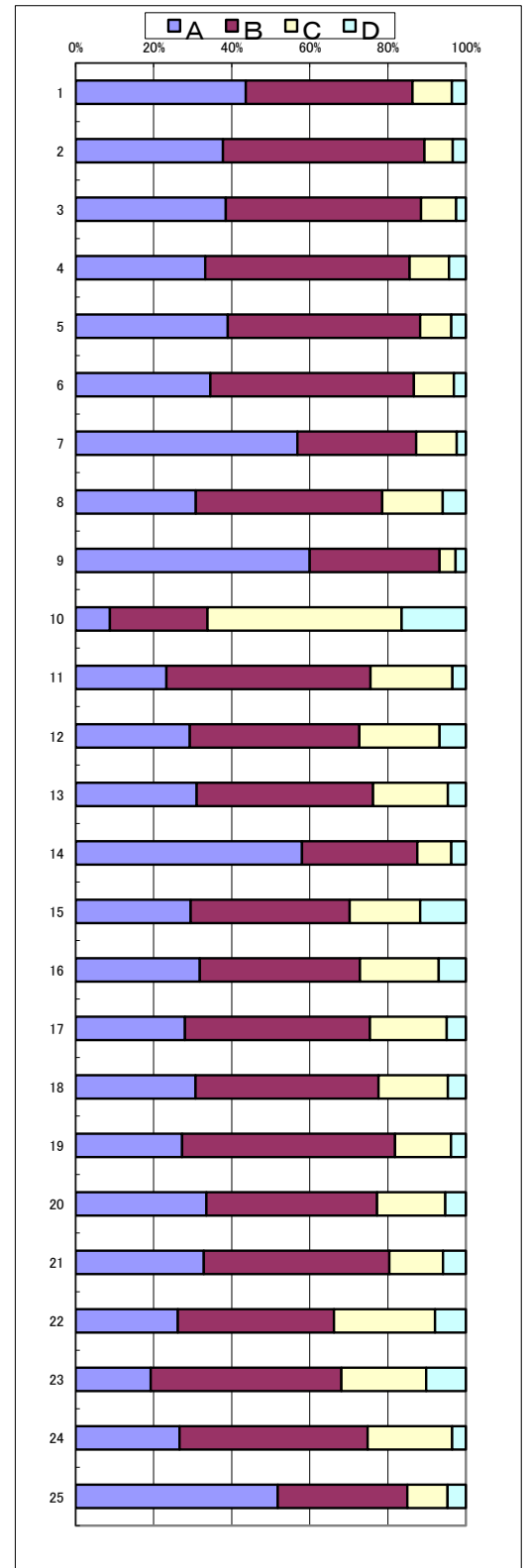


令和2年度 学校評価（中学・生徒）

※ 評価は、A「よく当てはまる」、B「やや当てはまる」、C「あまり当てはまらない」、D「まったく当てはまらない」の4段階で行った。

※ 値は、小数点以下を四捨五入したため、合計が100%とならない場合がある。

| 番号 | 評価項目 | 内容 | 評価(中学・生徒405名) | | | |
|----|--|---------|---------------|-----|-----|-----|
| | | | A | B | C | D |
| 1 | 学校に行くのが楽しい。 | 授業・生活 | 44% | 43% | 10% | 4% |
| 2 | 学校の教育に満足している。 | 授業 | 38% | 52% | 7% | 3% |
| 3 | 学校は、自分の学力を正しく分かっている。 | 授業 | 38% | 50% | 9% | 3% |
| 4 | 学校は、自分の体力(運動能力)を正しく分かっている。 | 授業・課外 | 33% | 52% | 10% | 4% |
| 5 | 自分の学力は伸びている。 | 授業 | 39% | 49% | 8% | 4% |
| 6 | 授業は、工夫されていて分かりやすい。 | 授業 | 35% | 52% | 10% | 3% |
| 7 | 学習でつまづいた時、補習などの機会がある。 | 授業 | 57% | 30% | 10% | 2% |
| 8 | 普段の宿題や夏休みの課題などが、適切な分量・難しさである。 | 授業 | 31% | 48% | 16% | 6% |
| 9 | 学校では、自分の考えをまとめたり、発表を行う機会がある。 | 授業 | 60% | 33% | 4% | 3% |
| 10 | 学校では、読書活動が積極的に進められている。 | 授業 | 9% | 25% | 50% | 16% |
| 11 | ホームルームや生徒会では、生徒が自主的に活動している。 | 特別活動 | 23% | 52% | 21% | 3% |
| 12 | 課外活動が充実している。 | 課外 | 29% | 43% | 21% | 7% |
| 13 | 学業と課外活動が両立できる環境にある。 | 授業・課外 | 31% | 45% | 19% | 5% |
| 14 | 体育祭、文化祭、芸術鑑賞会などの学校行事が充実している。 | 特別活動 | 58% | 30% | 9% | 4% |
| 15 | 宿泊研修、修学旅行、海外研修などの校外学習が充実している。 | 特別活動 | 30% | 41% | 18% | 12% |
| 16 | 海外姉妹校との交流や授業などで、国際感覚を養う機会がある。 | 特別活動・授業 | 32% | 41% | 20% | 7% |
| 17 | 職業や進路について考えたり、大学などについての情報を得る機会がある。 | 進路 | 28% | 47% | 20% | 5% |
| 18 | 基本的な生活習慣(あいさつ・時間厳守・環境美化など)が、きちんと指導されている。 | 生活 | 31% | 47% | 18% | 5% |
| 19 | 担任や課外活動の顧問とのコミュニケーションが十分取れている。 | 生活 | 27% | 55% | 14% | 4% |
| 20 | 学校は、不正やいじめを許さないよう指導している。 | 生活 | 34% | 44% | 17% | 5% |
| 21 | 学校は、問題やトラブルが起こった時に、適切な対応をしている。 | 生活 | 33% | 48% | 14% | 6% |
| 22 | 悩みや困ったことがあった時、相談できる先生やスクールカウンセラーがいる。 | 生活 | 26% | 40% | 26% | 8% |
| 23 | 学校は、生徒からの具体的な意見や要望に、適切に対応している。 | 生活 | 19% | 49% | 22% | 10% |
| 24 | 防犯、防災、交通事故防止など、安全に関する指導が行われている。 | 生活 | 27% | 48% | 22% | 4% |
| 25 | 学校生活で使用する設備・教具が整備されている。(映像・実験・実習・体育など) | 設備・備品 | 52% | 33% | 10% | 5% |

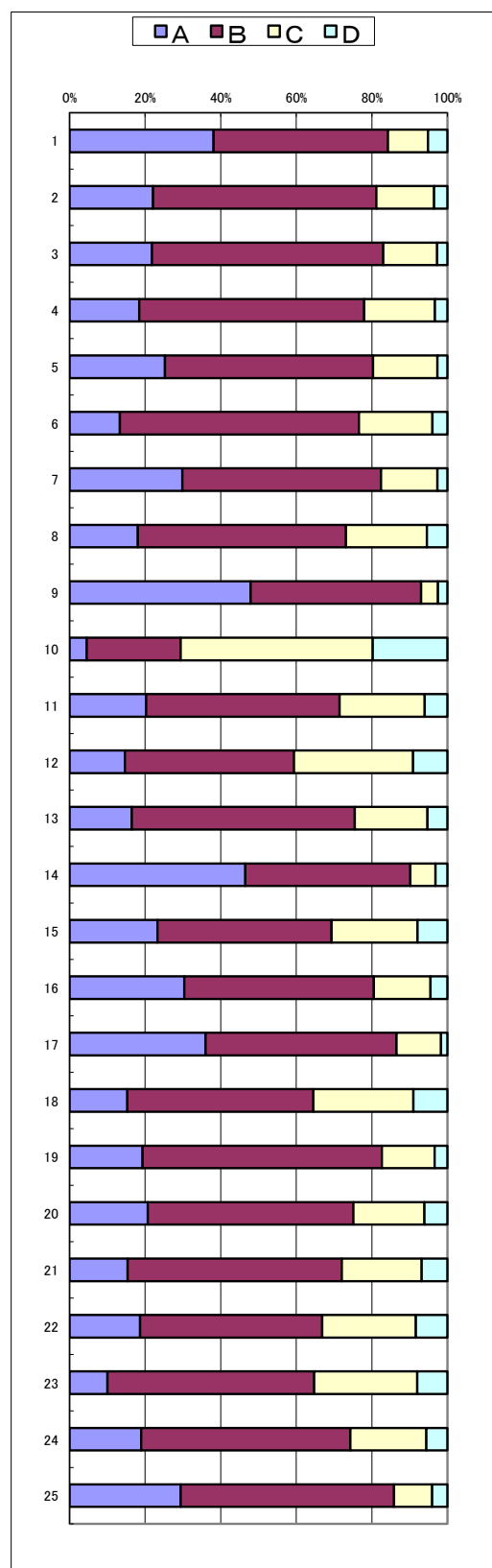


令和2年度 学校評価（高等学校・生徒）

※ 評価は、A「よく当てはまる」、B「やや当てはまる」、C「あまり当てはまらない」、D「まったく当てはまらない」の4段階で行った。

※ 値は、小数点以下を四捨五入したため、合計が100%とならない場合がある。

| 番号 | 評価項目 | 内容 | 評価（高校・生徒463名） | | | |
|----|--|---------|---------------|-----|-----|-----|
| | | | A | B | C | D |
| 1 | 学校に行くのが楽しい。 | 授業・生活 | 38% | 46% | 11% | 5% |
| 2 | 学校の教育に満足している。 | 授業 | 22% | 59% | 15% | 4% |
| 3 | 学校は、自分の学力を正しく分かっている。 | 授業 | 22% | 61% | 14% | 3% |
| 4 | 学校は、自分の体力（運動能力）を正しく分かっている。 | 授業・課外 | 18% | 60% | 19% | 3% |
| 5 | 自分の学力は伸びている。 | 授業 | 25% | 55% | 17% | 3% |
| 6 | 授業は、工夫されていて分かりやすい。 | 授業 | 13% | 63% | 19% | 4% |
| 7 | 学習でつまづいた時、補習などの機会がある。 | 授業 | 30% | 53% | 15% | 3% |
| 8 | 普段の宿題や夏休みの課題などが、適切な分量・難しさである。 | 授業 | 18% | 55% | 21% | 5% |
| 9 | 学校では、自分の考えをまとめたり、発表を行う機会がある。 | 授業 | 48% | 45% | 4% | 3% |
| 10 | 学校では、読書活動が積極的に進められている。 | 授業 | 5% | 25% | 51% | 20% |
| 11 | ホームルームや生徒会では、生徒が自主的に活動している。 | 特別活動 | 20% | 51% | 23% | 6% |
| 12 | 課外活動が充実している。 | 課外 | 15% | 45% | 31% | 9% |
| 13 | 学業と課外活動が両立できる環境にある。 | 授業・課外 | 16% | 59% | 19% | 5% |
| 14 | 体育祭、文化祭、芸術鑑賞会などの学校行事が充実している。 | 特別活動 | 47% | 44% | 7% | 3% |
| 15 | 宿泊研修、修学旅行、海外研修などの校外学習が充実している。 | 特別活動 | 23% | 46% | 23% | 8% |
| 16 | 海外姉妹校との交流や授業などで、国際感覚を養う機会がある。 | 特別活動・授業 | 30% | 50% | 15% | 4% |
| 17 | 職業や進路について考えたり、大学などについての情報を得る機会がある。 | 進路 | 36% | 51% | 12% | 2% |
| 18 | 基本的な生活習慣（あいさつ・時間厳守・環境美化など）が、きちんと指導されている。 | 生活 | 15% | 49% | 27% | 9% |
| 19 | 担任や課外活動の顧問とのコミュニケーションが十分取れている。 | 生活 | 19% | 63% | 14% | 3% |
| 20 | 学校は、不正やいじめを許さないよう指導している。 | 生活 | 21% | 54% | 19% | 6% |
| 21 | 学校は、問題やトラブルが起こった時に、適切な対応をしている。 | 生活 | 15% | 57% | 21% | 7% |
| 22 | 悩みや困ったことがあった時、相談できる先生やスクールカウンセラーがいる。 | 生活 | 19% | 48% | 25% | 8% |
| 23 | 学校は、生徒からの具体的な意見や要望に、適切に対応している。 | 生活 | 10% | 55% | 27% | 8% |
| 24 | 防犯、防災、交通事故防止など、安全に関する指導が行われている。 | 生活 | 19% | 55% | 20% | 6% |
| 25 | 学校生活で使用する設備・教具が整備されている。（映像・実験・実習・体育など） | 設備・備品 | 29% | 56% | 10% | 4% |

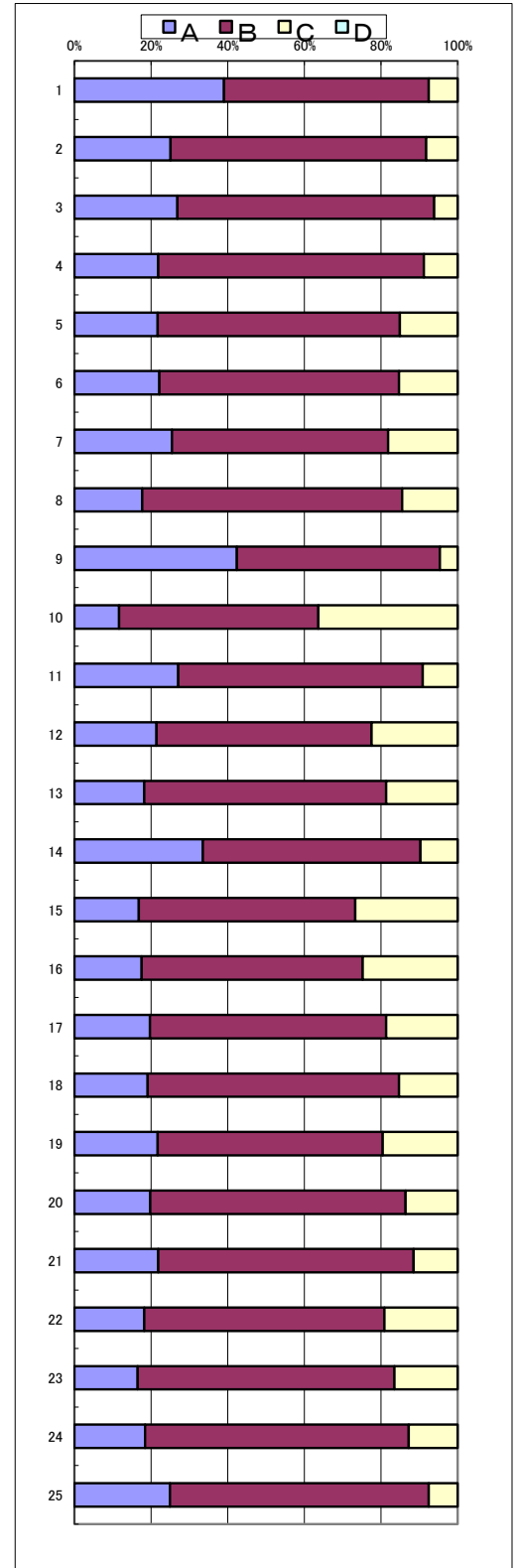


令和2年度 学校評価（保護者全体）

※ 評価は、A「よく当てはまる」、B「やや当てはまる」、C「あまり当てはまらない」、D「まったく当てはまらない」の4段階で行った。

※ 値は、小数点以下を四捨五入したため、合計が100%とならない場合がある。

| 番号 | 評価項目 | 内容 | 評価(保護者476名) | | | |
|----|---|---------|-------------|-----|-----|----|
| | | | A | B | C | D |
| 1 | 生徒は、学校に行くのが楽しいと感じている。 | 授業・生活 | 39% | 53% | 8% | 0% |
| 2 | 生徒は、学校の教育に満足している。 | 授業 | 25% | 67% | 8% | 0% |
| 3 | 学校は、生徒の学力を正しく把握している。 | 授業 | 27% | 67% | 6% | 0% |
| 4 | 学校は、生徒の体力(運動能力)を正しく把握している。 | 授業・課外 | 22% | 69% | 9% | 0% |
| 5 | 学校は、生徒の学力を伸ばしている。 | 授業 | 22% | 63% | 15% | 0% |
| 6 | 学校の授業は、工夫されていて分かりやすい。 | 授業 | 22% | 63% | 15% | 0% |
| 7 | 生徒が学習でつまずいた時、補習などの機会がある。 | 授業 | 25% | 56% | 18% | 0% |
| 8 | 普段の宿題や夏休みの課題などが、適切な分量・難しさである。 | 授業 | 18% | 68% | 14% | 0% |
| 9 | 生徒が自分の考えをまとめたり、発表を行う機会がある。 | 授業 | 42% | 53% | 5% | 0% |
| 10 | 学校では、読書活動が、積極的に進められている。 | 授業 | 12% | 52% | 36% | 0% |
| 11 | ホームルームや生徒会では、生徒が自主的に活動している。 | 特別活動 | 27% | 64% | 9% | 0% |
| 12 | 課外活動が充実している。 | 課外 | 21% | 56% | 22% | 0% |
| 13 | 学業と課外活動が両立できる環境にある。 | 授業・課外 | 18% | 63% | 19% | 0% |
| 14 | 体育祭、文化祭、芸術鑑賞会などの学校行事が充実している。 | 特別活動 | 34% | 57% | 10% | 0% |
| 15 | 宿泊研修、修学旅行、海外研修などの校外学習が充実している。 | 特別活動 | 17% | 57% | 27% | 0% |
| 16 | 海外姉妹校との交流や授業などで、国際感覚を養う機会がある。 | 特別活動・授業 | 18% | 58% | 25% | 0% |
| 17 | 職業や進路について考えたり、大学などについての情報を得る機会がある。 | 進路 | 20% | 62% | 19% | 0% |
| 18 | 基本的な生活習慣(あいさつ・時間厳守・環境美化など)が、きちんと指導されている。 | 生活 | 19% | 66% | 15% | 0% |
| 19 | 生徒と、担任や課外活動の顧問とのコミュニケーションが十分取れている。 | 生活 | 22% | 59% | 20% | 0% |
| 20 | 学校は、不正やいじめを許さないよう指導している。 | 生活 | 20% | 67% | 14% | 0% |
| 21 | 学校は、問題やトラブルが起こった時に、適切な対応をしている。 | 生活 | 22% | 67% | 11% | 0% |
| 22 | 生徒に悩みや困ったことがあった時、相談できる先生やスクールカウンセラーがいる。 | 生活 | 18% | 63% | 19% | 0% |
| 23 | 学校は、生徒からの具体的な意見や要望に、適切に対応している。 | 生活 | 16% | 67% | 16% | 0% |
| 24 | 防犯、防災、交通事故防止など、安全に関する指導が行われている。 | 生活 | 18% | 69% | 13% | 0% |
| 25 | 学校生活で使用する設備・教具が整備されている。(映像・音響・実験・実習・体育など) | 設備・備品 | 25% | 68% | 8% | 0% |



令和2年度 学校評価（教職員）

※ 評価は、A「よく当てはまる」、B「やや当てはまる」、C「あまり当てはまらない」、D「まったく当てはまらない」の4段階で行った。

※ 値は、小数点以下を四捨五入したため、合計が100%とならない場合がある。

| 番号 | 評価項目 | 内容 | 評価(教職員 31名分) | | | |
|----|---|---------|--------------|-----|-----|-----|
| | | | A | B | C | D |
| 1 | 生徒は、学校に行くのが楽しいと感じている。 | 授業・生活 | 10% | 79% | 10% | 0% |
| 2 | 生徒は、学校の教育に満足している。 | 授業 | 0% | 77% | 23% | 0% |
| 3 | 学校は、生徒の学力を正しく把握している。 | 授業 | 10% | 62% | 28% | 0% |
| 4 | 学校は、生徒の体力(運動能力)を正しく把握している。 | 授業・課外 | 13% | 67% | 17% | 3% |
| 5 | 学校は、生徒の学力を伸ばしている。 | 授業 | 14% | 62% | 24% | 0% |
| 6 | 学校の授業は、工夫されていて分かりやすい。 | 授業 | 10% | 71% | 19% | 0% |
| 7 | 生徒が学習でつまずいた時、補習などの機会がある。 | 授業 | 16% | 52% | 26% | 6% |
| 8 | 普段の宿題や夏休みの課題などが、適切な分量・難しさである。 | 授業 | 14% | 46% | 36% | 4% |
| 9 | 生徒が自分の考えをまとめたり、発表を行う機会がある。 | 授業 | 46% | 43% | 4% | 7% |
| 10 | 学校では、読書活動が、積極的に進められている。 | 授業 | 0% | 41% | 41% | 17% |
| 11 | ホームルームや生徒会では、生徒が自主的に活動している。 | 特別活動 | 13% | 60% | 27% | 0% |
| 12 | 課外活動が充実している。 | 課外 | 14% | 59% | 24% | 3% |
| 13 | 学業と課外活動が両立できる環境にある。 | 授業・課外 | 14% | 64% | 18% | 4% |
| 14 | 体育祭、文化祭、芸術鑑賞会などの学校行事が充実している。 | 特別活動 | 59% | 34% | 0% | 7% |
| 15 | 宿泊研修、修学旅行、海外研修などの校外学習が充実している。 | 特別活動 | 23% | 58% | 10% | 10% |
| 16 | 海外姉妹校との交流や授業などで、国際感覚を養う機会がある。 | 特別活動・授業 | 19% | 61% | 13% | 6% |
| 17 | 職業や進路について考えたり、大学などについての情報を得る機会がある。 | 進路 | 14% | 66% | 10% | 10% |
| 18 | 基本的な生活習慣(あいさつ・時間厳守・環境美化など)が、きちんと指導されている。 | 生活 | 4% | 46% | 43% | 7% |
| 19 | 生徒と、担任や課外活動の顧問とのコミュニケーションが十分取れている。 | 生活 | 7% | 52% | 38% | 3% |
| 20 | 学校は、不正やいじめを許さないよう指導している。 | 生活 | 26% | 63% | 11% | 0% |
| 21 | 学校は、問題やトラブルが起こった時に、適切な対応をしている。 | 生活 | 13% | 67% | 20% | 0% |
| 22 | 生徒に悩みや困ったことがあった時、相談できる先生やスクールカウンセラーがいる。 | 生活 | 31% | 54% | 15% | 0% |
| 23 | 学校は、生徒からの具体的な意見や要望に、適切に対応している。 | 生活 | 10% | 59% | 31% | 0% |
| 24 | 防犯、防災、交通事故防止など、安全に関する指導が行われている。 | 生活 | 21% | 55% | 24% | 0% |
| 25 | 学校生活で使用する設備・教具が整備されている。(映像・音響・実験・実習・体育など) | 設備・備品 | 21% | 46% | 29% | 4% |

