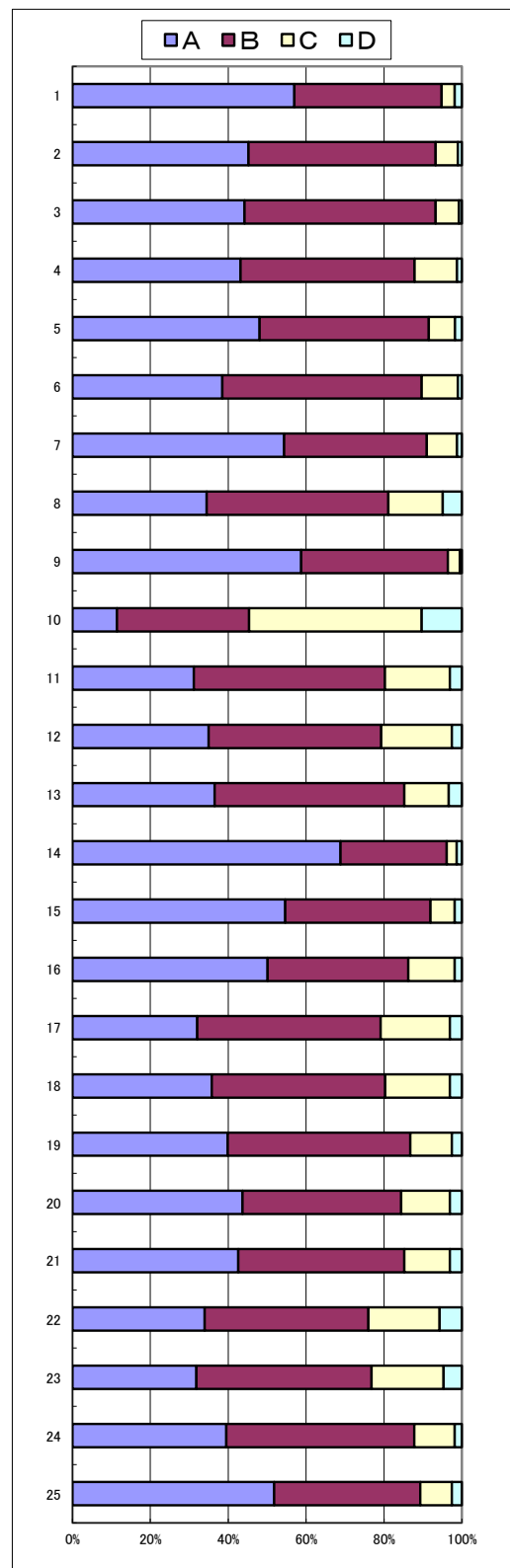


令和元年度 学校評価（中学・生徒）

※ 評価は、A「よく当てはまる」、B「やや当てはまる」、C「あまり当てはまらない」、D「まったく当てはまらない」の4段階で行った。

※ 値は、小数点以下を四捨五入したため、合計が100%とならない場合がある。

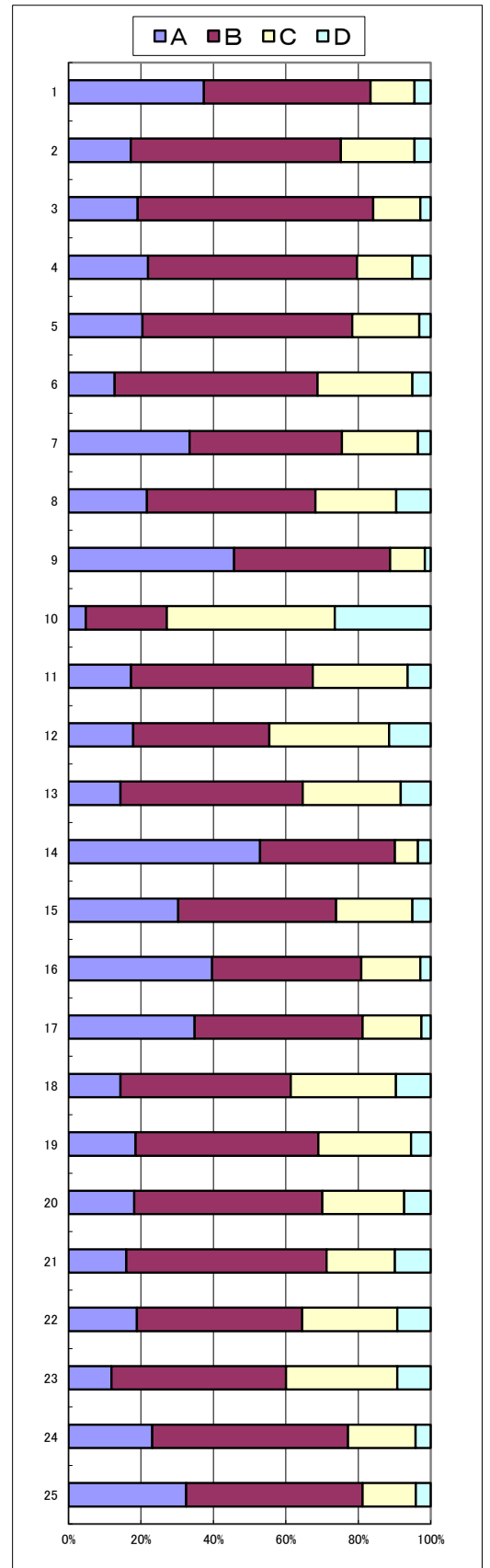
番号	評価項目	内容	評価(中学・生徒396名)			
			A	B	C	D
1	学校に行くのが楽しい。	授業・生活	57%	38%	3%	2%
2	学校の教育に満足している。	授業	45%	48%	6%	1%
3	学校は、自分の学力を正しく分かっている。	授業	44%	49%	6%	1%
4	学校は、自分の体力(運動能力)を正しく分かっている。	授業・課外	43%	45%	11%	1%
5	自分の学力は伸びている。	授業	48%	43%	7%	2%
6	授業は、工夫されていて分かりやすい。	授業	39%	51%	9%	1%
7	学習でつまづいた時、補習などの機会がある。	授業	54%	37%	8%	1%
8	普段の宿題や夏休みの課題などが、適切な分量・難しさである。	授業	34%	47%	14%	5%
9	学校では、自分の考えをまとめたり、発表を行う機会がある。	授業	59%	38%	3%	1%
10	学校では、読書活動が積極的に進められている。	授業	11%	34%	44%	10%
11	ホームルームや生徒会では、生徒が自主的に活動している。	特別活動	31%	49%	17%	3%
12	課外活動が充実している。	課外	35%	44%	18%	3%
13	学業と課外活動が両立できる環境にある。	授業・課外	37%	49%	11%	3%
14	体育祭、文化祭、芸術鑑賞会などの学校行事が充実している。	特別活動	69%	27%	3%	1%
15	宿泊研修、修学旅行、海外研修などの校外学習が充実している。	特別活動	55%	37%	6%	2%
16	海外姉妹校との交流や授業などで、国際感覚を養う機会がある。	特別活動・授業	50%	36%	12%	2%
17	職業や進路について考えたり、大学などについての情報を得る機会がある。	進路	32%	47%	18%	3%
18	基本的な生活習慣(あいさつ・時間厳守・環境美化など)が、きちんと指導されている。	生活	36%	45%	17%	3%
19	担任や課外活動の顧問とのコミュニケーションが十分取れている。	生活	40%	47%	11%	3%
20	学校は、不正やいじめを許さないよう指導している。	生活	44%	41%	12%	3%
21	学校は、問題やトラブルが起こった時に、適切な対応をしている。	生活	43%	43%	12%	3%
22	悩みや困ったことがあった時、相談できる先生やスクールカウンセラーがいる。	生活	34%	42%	18%	6%
23	学校は、生徒からの具体的な意見や要望に、適切に対応している。	生活	32%	45%	19%	5%
24	防犯、防災、交通事故防止など、安全に関する指導が行われている。	生活	39%	48%	10%	2%
25	学校生活で使用する設備・教具が整備されている。(映像・実験・実習・体育など)	設備・備品	52%	38%	8%	3%



令和元年度 学校評価（高等学校・生徒）

※ 評価は、A「よく当てはまる」、B「やや当てはまる」、C「あまり当てはまらない」、D「まったく当てはまらない」の4段階で行った。
 ※ 値は、小数点以下を四捨五入したため、合計が100%とならない場合がある。

番号	評価項目	内容	評価(高校・生徒482名)			
			A	B	C	D
1	学校に行くのが楽しい。	授業・生活	37%	46%	12%	4%
2	学校の教育に満足している。	授業	17%	58%	20%	4%
3	学校は、自分の学力を正しく分かっている。	授業	19%	65%	13%	3%
4	学校は、自分の体力(運動能力)を正しく分かっている。	授業・課外	22%	58%	15%	5%
5	自分の学力は伸びている。	授業	20%	58%	18%	3%
6	授業は、工夫されていて分かりやすい。	授業	13%	56%	26%	5%
7	学習でつまづいた時、補習などの機会がある。	授業	33%	42%	21%	4%
8	普段の宿題や夏休みの課題などが、適切な分量・難しさである。	授業	22%	46%	22%	10%
9	学校では、自分の考えをまとめたり、発表を行う機会がある。	授業	46%	43%	10%	2%
10	学校では、読書活動が積極的に進められている。	授業	5%	22%	46%	27%
11	ホームルームや生徒会では、生徒が自主的に活動している。	特別活動	17%	50%	26%	6%
12	課外活動が充実している。	課外	18%	38%	33%	11%
13	学業と課外活動が両立できる環境にある。	授業・課外	14%	50%	27%	8%
14	体育祭、文化祭、芸術鑑賞会などの学校行事が充実している。	特別活動	53%	37%	6%	4%
15	宿泊研修、修学旅行、海外研修などの校外学習が充実している。	特別活動	30%	44%	21%	5%
16	海外姉妹校との交流や授業などで、国際感覚を養う機会がある。	特別活動・授業	40%	41%	16%	3%
17	職業や進路について考えたり、大学などについての情報を得る機会がある。	進路	35%	46%	16%	3%
18	基本的な生活習慣(あいさつ・時間厳守・環境美化など)が、きちんと指導されている。	生活	14%	47%	29%	10%
19	担任や課外活動の顧問とのコミュニケーションが十分取れている。	生活	19%	50%	26%	5%
20	学校は、不正やいじめを許さないよう指導している。	生活	18%	52%	23%	7%
21	学校は、問題やトラブルが起こった時に、適切な対応をしている。	生活	16%	55%	19%	10%
22	悩みや困ったことがあった時、相談できる先生やスクールカウンセラーがいる。	生活	19%	46%	26%	9%
23	学校は、生徒からの具体的な意見や要望に、適切に対応している。	生活	12%	48%	31%	9%
24	防犯、防災、交通事故防止など、安全に関する指導が行われている。	生活	23%	54%	19%	4%
25	学校生活で使用する設備・教具が整備されている。(映像・実験・実習・体育など)	設備・備品	32%	49%	15%	4%

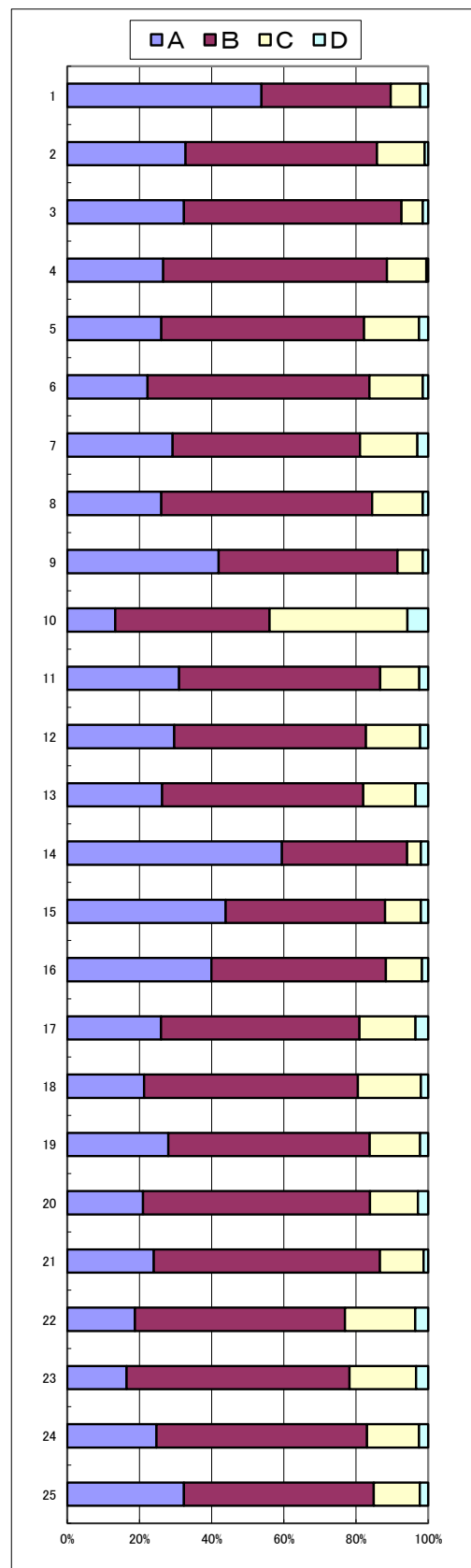


令和元年度 学校評価（保護者全体）

※ 評価は、A「よく当てはまる」、B「やや当てはまる」、C「あまり当てはまらない」、D「まったく当てはまらない」の4段階で行った。

※ 値は、小数点以下を四捨五入したため、合計が100%とならない場合がある。

番号	評価項目	内容	評価(保護者419名)			
			A	B	C	D
1	生徒は、学校に行くのが楽しいと感じている。	授業・生活	54%	36%	8%	2%
2	生徒は、学校の教育に満足している。	授業	33%	53%	13%	1%
3	学校は、生徒の学力を正しく把握している。	授業	32%	60%	6%	1%
4	学校は、生徒の体力(運動能力)を正しく把握している。	授業・課外	27%	62%	11%	0%
5	学校は、生徒の学力を伸ばしている。	授業	26%	56%	15%	3%
6	学校の授業は、工夫されていて分かりやすい。	授業	22%	62%	15%	2%
7	生徒が学習でつまずいた時、補習などの機会がある。	授業	29%	52%	16%	3%
8	普通の宿題や夏休みの課題などが、適切な分量・難しさである。	授業	26%	58%	14%	2%
9	生徒が自分の考えをまとめたり、発表を行う機会がある。	授業	42%	49%	7%	2%
10	学校では、読書活動が、積極的に進められている。	授業	13%	43%	38%	6%
11	ホームルームや生徒会では、生徒が自主的に活動している。	特別活動	31%	56%	11%	3%
12	課外活動が充実している。	課外	30%	53%	15%	2%
13	学業と課外活動が両立できる環境にある。	授業・課外	26%	56%	15%	4%
14	体育祭、文化祭、芸術鑑賞会などの学校行事が充実している。	特別活動	59%	35%	4%	2%
15	宿泊研修、修学旅行、海外研修などの校外学習が充実している。	特別活動	44%	44%	10%	2%
16	海外姉妹校との交流や授業などで、国際感覚を養う機会がある。	特別活動・授業	40%	48%	10%	2%
17	職業や進路について考えたり、入学などについての情報を得る機会がある。	進路	26%	55%	16%	4%
18	基本的な生活習慣(あいさつ・時間厳守・環境美化など)が、きちんと指導されている。	生活	21%	59%	18%	2%
19	生徒と、担任や課外活動の顧問とのコミュニケーションが十分取れている。	生活	28%	56%	14%	2%
20	学校は、不正やいじめを許さないよう指導している。	生活	21%	63%	13%	3%
21	学校は、問題やトラブルが起こった時に、適切な対応をしている。	生活	24%	63%	12%	1%
22	生徒に悩みや困ったことがあった時、相談できる先生やスクールカウンセラーがいる。	生活	19%	58%	20%	4%
23	学校は、生徒からの具体的な意見や要望に、適切に対応している。	生活	16%	62%	18%	3%
24	防犯、防災、交通事故防止など、安全に関する指導が行われている。	生活	25%	58%	14%	3%
25	学校生活で使用する設備・教具が整備されている。(映像・音響・実験・実習・体育など)	設備・備品	32%	53%	13%	2%



令和元年度 学校評価（教職員）

※ 評価は、A「よく当てはまる」、B「やや当てはまる」、C「あまり当てはまらない」、D「まったく当てはまらない」の4段階で行った。

※ 値は、小数点以下を四捨五入したため、合計が100%とならない場合がある。

番号	評価項目	内容	評価(教職員)			
			A	B	C	D
1	生徒は、学校に行くのが楽しいと感じている。	授業・生活	8%	92%	0%	0%
2	生徒は、学校の教育に満足している。	授業	3%	83%	14%	0%
3	学校は、生徒の学力を正しく把握している。	授業	8%	78%	14%	0%
4	学校は、生徒の体力(運動能力)を正しく把握している。	授業・課外	9%	86%	6%	0%
5	学校は、生徒の学力を伸ばしている。	授業	11%	72%	17%	0%
6	学校の授業は、工夫されていて分かりやすい。	授業	6%	81%	14%	0%
7	生徒が学習でつまずいた時、補習などの機会がある。	授業	33%	39%	28%	0%
8	普段の宿題や夏休みの課題などが、適切な分量・難しさである。	授業	19%	64%	14%	3%
9	生徒が自分の考えをまとめたり、発表を行う機会がある。	授業	61%	33%	3%	3%
10	学校では、読書活動が、積極的に進められている。	授業	3%	22%	67%	8%
11	ホームルームや生徒会では、生徒が自主的に活動している。	特別活動	17%	44%	28%	11%
12	課外活動が充実している。	課外	36%	53%	11%	0%
13	学業と課外活動が両立できる環境にある。	授業・課外	17%	58%	19%	6%
14	体育祭、文化祭、芸術鑑賞会などの学校行事が充実している。	特別活動	69%	28%	0%	3%
15	宿泊研修、修学旅行、海外研修などの校外学習が充実している。	特別活動	39%	50%	11%	0%
16	海外姉妹校との交流や授業などで、国際感覚を養う機会がある。	特別活動・授業	47%	50%	3%	0%
17	職業や進路について考えたり、大学などについての情報を得る機会がある。	進路	22%	67%	11%	0%
18	基本的な生活習慣(あいさつ・時間厳守・環境美化など)が、きちんと指導されている。	生活	6%	36%	50%	8%
19	生徒と、担任や課外活動の顧問とのコミュニケーションが十分取れている。	生活	3%	61%	33%	3%
20	学校は、不正やいじめを許さないよう指導している。	生活	22%	53%	22%	3%
21	学校は、問題やトラブルが起こった時に、適切な対応をしている。	生活	19%	58%	19%	3%
22	生徒に悩みや困ったことがあった時、相談できる先生やスクールカウンセラーがいる。	生活	28%	58%	14%	0%
23	学校は、生徒からの具体的な意見や要望に、適切に対応している。	生活	17%	54%	29%	0%
24	防犯、防災、交通事故防止など、安全に関する指導が行われている。	生活	17%	54%	29%	0%
25	学校生活で使用する設備・教具が整備されている。(映像・音響・実験・実習・体育など)	設備・備品	23%	51%	20%	6%

